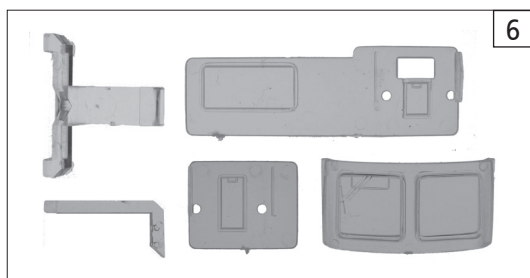
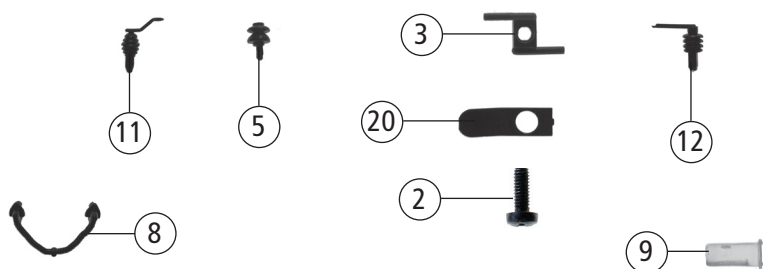


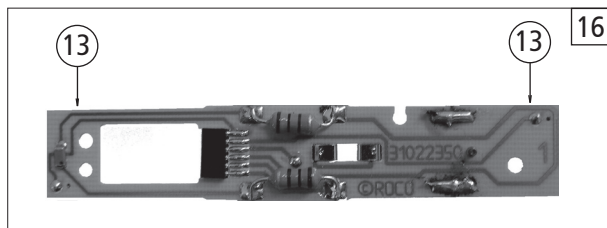
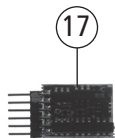
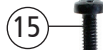
18



6



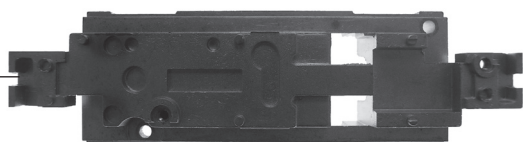
7



16

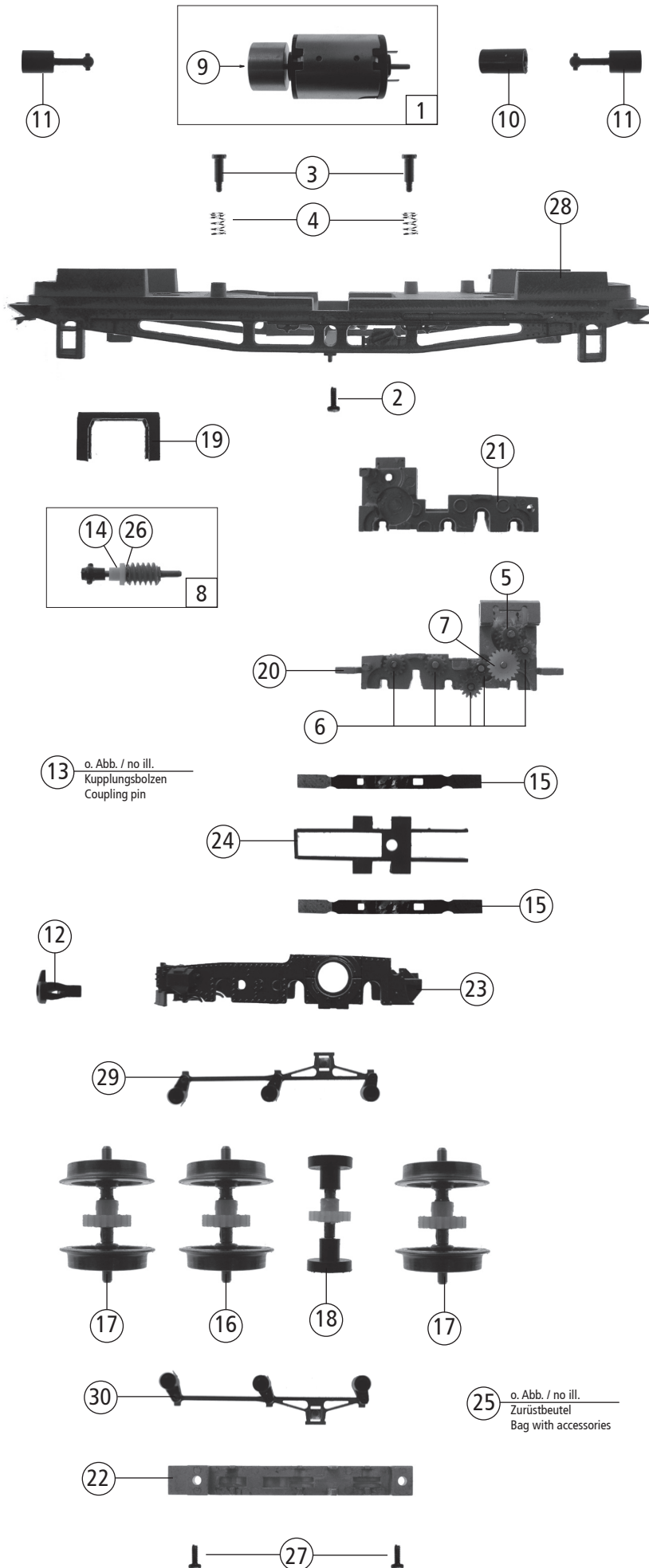


19



Pos. Nr. Pos. no.	Beschreibung Description	Art.-Nr. Art. no.	Preisgruppe Price bracket
1	Stromabnehmer Pantograph	85307	39
2	Schraube M2x5 Screw M2x5	85671	2
3	Stromabnehmerantrieb Pantograph driver	97883	2
4	Lokführer grau Loco driver grey	101208	5
5	Isolator 3 Insulator 3	101584	2
6	Fenstersatz Window set	101634	12
7	Inneneinrichtung Interior	101635	4
8	Kabel Cable	101637	3
9	Lichtnagel Lens	101643	2
10	Sirene Airhorn	101667	2
11	Isolator 4 Insulator 4	101668	2
12	Isolator mit Leitung Insulator with line	106196	2
13	Drahtlampe 16V Light bulb 16V	108616	10
14	GF-Schraube M2x10 GF-screw M2x10	114854	2
15	GF-Schraube M2x4 GF-screw M2x4	114877	2
16	Platine kpl. Printed circuit assembly	122087	38
17	Decoder Decoder	122088	---
18	Gehäuse kpl. Betr.nr. 1099 004-2 Body ass. No. 1099 004-2	122089	64
19	Gewicht Weight	122091	25
20	Stromabnehmerkontakt Pantograph contact	122095	3

Änderungen in Konstruktion und Ausführung vorbehalten
We reserve the right to change the construction and specification



Pos. Nr. Pos.no.	Beschreibung Description	Art.-Nr. Art.no.	Preisgruppe Price bracket
1	Motor Motor	85054	57
2	Schraube M1,6x3 Screw M1,6x3	85658	2
3	Bundschraube Collascrew	85709	3
4	Druckfeder Pressure spring	86209	2
5	Schneckenrad Z=19/14 M=0,3 Worm gear Z=19/14 M=0,3	86400	3
6	Zahnrad Z=14 Gear Z=14	86496	2
7	Zahnrad Z=20/15 M=0,3 Gear Z=20/15 M=0,3	86504	4
8	Schneckensatz kpl. Worm set ass.	86841	24
9	Kardanschale 1 Cardan bearing 1	87085	2
10	Kardanschale 2 Cardan bearing 2	87086	2
11	Kardanwelle Cardan shaft	87087	2
12	Kupplung Coupling	89260	5
13	Kupplungsbolzen Couplung pin	89261	2
14	Schneckenlager Worm bearing	89750	4
15	Radkontakt Wheel contact	89870	4
16	Radsatz mit großem Gewicht Wheelset with big weight	90326	16
17	Radsatz mit kleinem Gewicht Wheelset with small weight	90327	16
18	Blindwellensatz Blind shaft set	90328	16
19	Schneckendeckel Worm cover	93703	2
20	Getriebekasten Gear case	93704	20
21	Getriebedeckel Gear cover	93705	12
22	Getriebeboden Gear bottom	93706	12
23	Blende Bogie	93707	24
24	Kontaktalter Contact holder	93708	3
25	Zurüstbeutel Bag with accessories	101669	20
26	Scheibe Washer	112394	3
27	GF-Schraube M1,6x4 GF-screw M1,6x4	114850	2
28	Rahmen Frame	122090	30
29	Treibstangensatz rechts kpl. Connecting rodset right ass.	122093	15
30	Treibstangensatz links kpl. Connecting rodset left ass.	122094	15

Ersatzteile erhalten Sie bei Ihrem Fachhändler, oder Ihrer Landesvertretung:
You can order your Replacement Parts at your local dealer, your country representative: