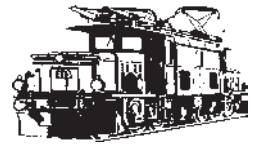


BEMO

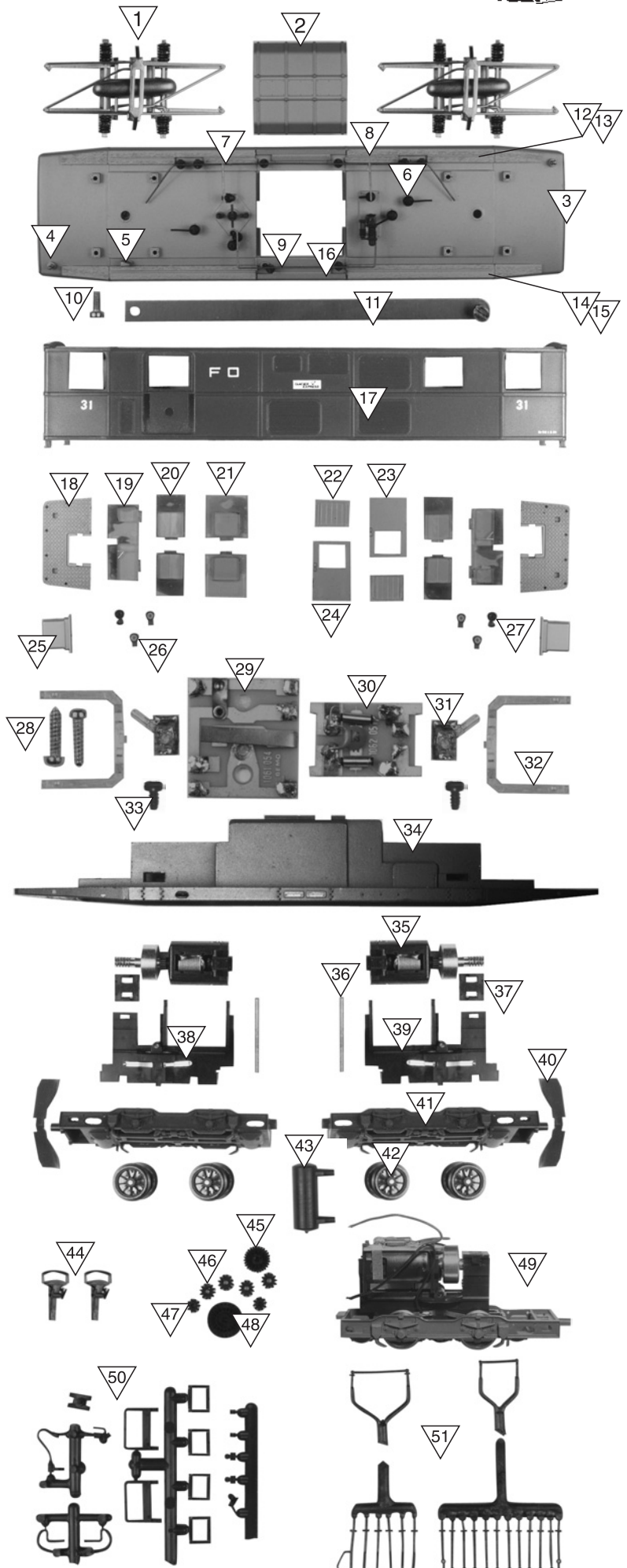
ERSATZTEILSERVICE

FO HGe 4/4 Nr. 31, 33, 34, 37

1261 201, 203, 204, 217



?	Best.Nr.	Ersatzteil/e
1	1261 855 000	Stromabnehmer
2	1061 044 000	Dachhaube
3	1261 201 200	Dach komplett bestückt
	1261 201 203	Dach unbestückt o.Abb.
4	1050 047 000	Lokpfeife Messing
5	1050 081 007	Funkantenne
6	5148 000	Isolatorensatz
7	1061 061 000	Dachleitung lang
8	1061 062 000	Verbindungsleitung
9	1061 060 000	Dachleitung gebogen
10	1255 000 000	Befestigungsschraube
11	1061 046 000	Leiterplatte (Dach)
12	1061 048 000	Laufsteg FS II links
13	1061 049 000	Laufsteg FS I links
14	1061 050 000	Laufsteg FS II rechts
15	1061 051 000	Laufsteg FS I rechts
16	1061 052 000	Laufsteg Blech mitte
17	1261 201 102	Gehäuse FO 31
	1261 * 102	Gehäuse FO ?
	1261 201 100	Gehäuse FO 31 komplett o.Abb.
	1261 * 100	Gehäuse FO ? komplett o.Abb.
18	1261 019 162	Vorbauabdeckung
19	1261 023 707	Stirnfenster
20	1261 021 700	Schiebefenster Führerstand
21	1261 022 700	Seitliche Fenster
22	1261 024 700	Fenster für Gepäckraum
23	1261 000 126	Türeinsatz Gepäckraum rechts
24	1261 000 128	Türeinsatz Gepäckraum links
25	1261 025 162	Kasten auf Vorbau
26	1261 000 150	Loklaterne mit Glaseinsatz
27	1261 042 151	Stirnlaterne mit Glaseinsatz
28	1062 000 000	Blechschrabe für Gehäuse
29	1261 054 370	Leiterplatte auf Rahmen
30	1262 051 370	Leiterplatte (Motor)
31	1261 028 370	Leiterplatte (Licht)
	5133 000	Ersatzglühbirne o.Abb.
32	1061 020 000	Lichtleitstab
33	5069 000 000	Blechschrabe für Platine
34	1261 000 309	Lokrahmen bedruckt
	1261 000 300	Chassis komplett o.Abb.
35	1261 000 330	Motor komplett
36	1054 033 000	Achse für Drehgestellaufhängung
37	1062 006 000	Klammer zu Getriebe
38	1001 014 000	Radschleifer
39	1261 000 410	Getriebe komplett
40	1061 047 000	Bahnräumer
41	1061 008 000	Drehgestellblende
42	5261 000	Radsatz für komplette Lok
43	1061 030 000	Kessel
44	5350 100	Standardkupplungen (10 St.)
45	1062 015 000	Schneckenrad z=12/28 m=0,4/0,3
46	1061 013 000	Zahnrad groß z=12 m=0,4
47	1065 072 000	Zahnrad klein z=10 m=0,4
48	1061 014 000	Triebzahnrad z=27/28 m=0,4
49	1261 000 420	Drehgestell komplett
50	1261 000 161	Zurüstbeutel Kunststoff
51	1261 000 162	Zurüstbeutel Geländer



* Bitte tragen Sie hier die zugehörige Artikelbestellnummer ein.
Für das Lokgehäuse Nr. 37 wäre dies z.B. 1261 217 102.